



Epreuve E5

6 Sujets

Démonstration Commentée

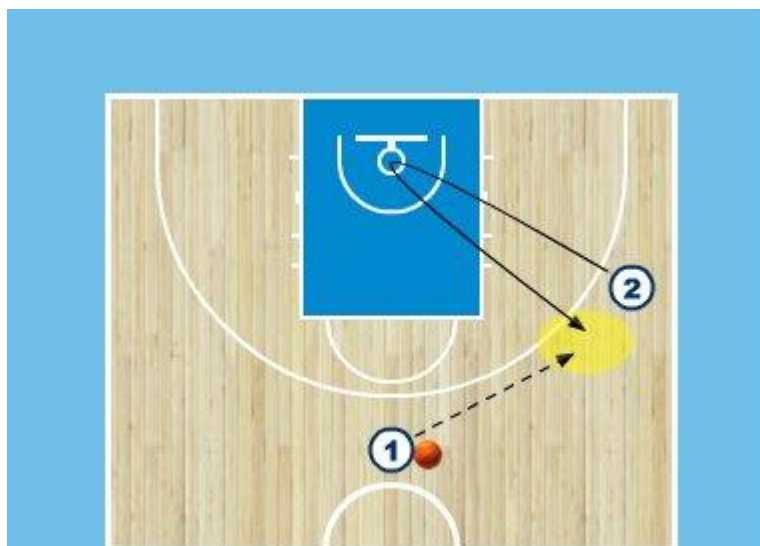
ARBITRE DEPARTEMENTAL

SAISON 2019-2020

EXAMEN ARBITRE DEPARTEMENTAL

EPREUVE DE DEMONSTRATION COMMENTEE

SUJET 1 – ATTAQUE



Vous êtes le joueur 2

Vous placerez un défenseur sur 2

Démonstration des différentes réceptions et départs en dribble possibles après avoir reçu la balle à 45°

Le joueur 2 effectue un tir en course

1^{er} temps : démontrer la situation à vitesse réelle avec des joueurs sans commentaire

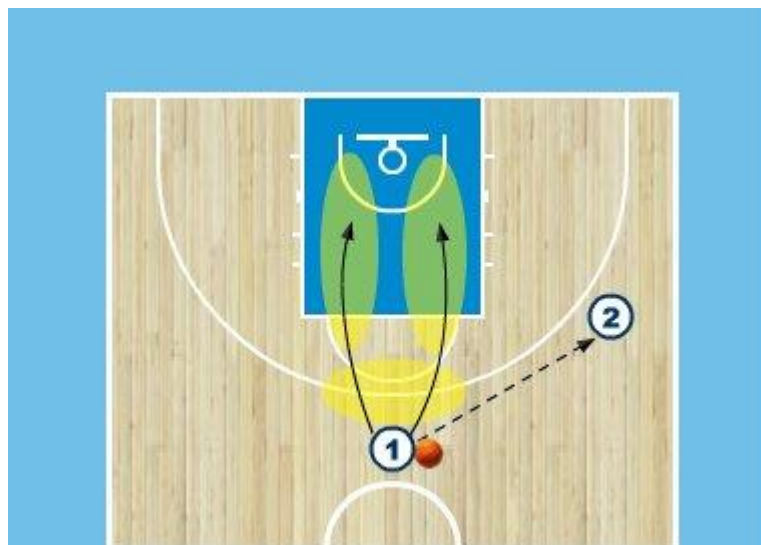
2^{ème} temps : démontrer la situation en détaillant techniquement la situation

3^{ème} temps : expliquer les points de vigilance des arbitres ainsi que ses placements et déplacements pour juger la situation en arbitre de tête (AT) et en arbitre de queue (AK)

Puis arbitrez cette situation jouée plusieurs fois

EPREUVE DE DEMONSTRATION COMMENTEE

SUJET 2 – ATTAQUE



Vous êtes le joueur 1

Vous placerez un défenseur sur 1

Après avoir fait la passe à 2, vous enchaînez les 3 déplacements et terminerez par un tir

1^{er} temps : démontrer la situation à vitesse réelle avec des joueurs sans commentaire

2^{ème} temps : démontrer la situation en détaillant techniquement la situation

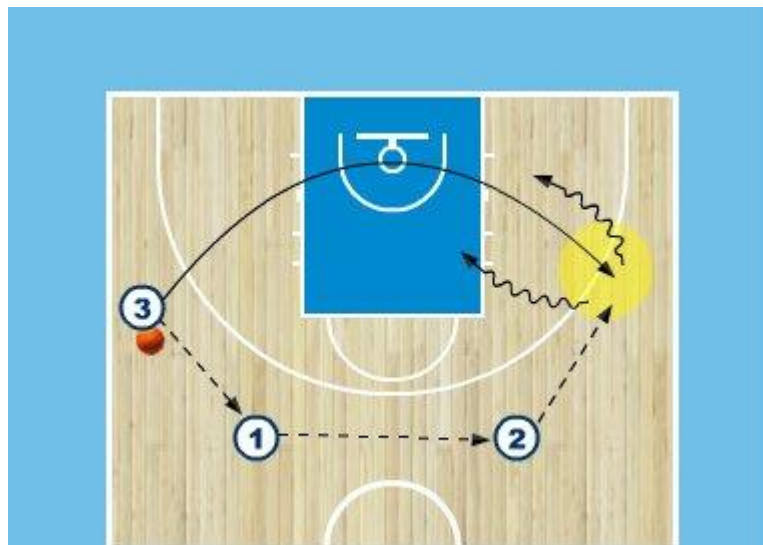
3^{ème} temps : expliquer les points de vigilance des arbitres ainsi que ses placements et déplacements pour juger la situation tant qu'en en arbitre de tête (AT) qu'en arbitre de queue (AK)

Puis arbitrez cette situation jouée plusieurs fois

EXAMEN ARBITRE DEPARTEMENTAL

EPREUVE DE DEMONSTRATION COMMENTEE

SUJET 3 – ATTAQUE



Vous êtes le joueur 3

Vous placerez un défenseur sur 3

Après avoir passé la balle à 1 qui passera la balle à 2, vous couperez pour recevoir la balle de l'autre côté

Vous enchaînez : réception – dribble – tir à mi-distance

1^{er} temps : démontrer la situation à vitesse réelle avec des joueurs sans commentaire

2^{ème} temps : démontrer la situation en détaillant techniquement la situation

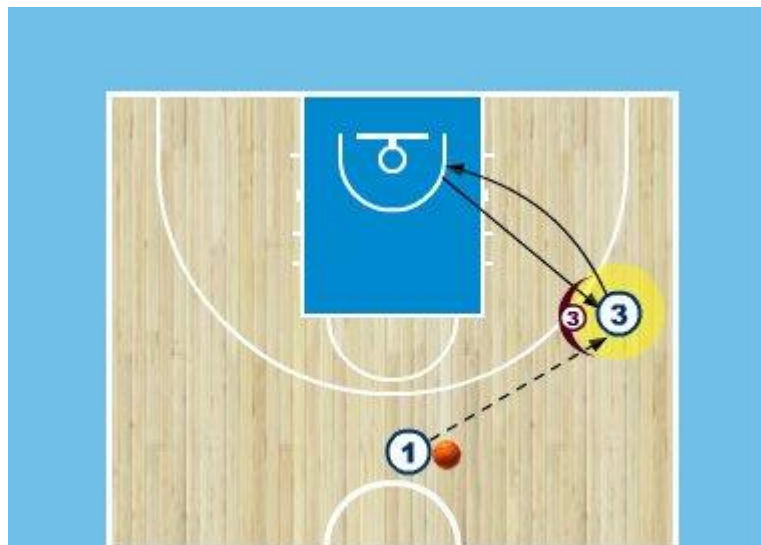
3^{ème} temps : expliquer les points de vigilance des arbitres ainsi que ses placements et déplacements pour juger la situation tant qu'en arbitre de tête (AT) qu'en arbitre de queue (AK)

Puis arbitrez cette situation jouée plusieurs fois

EXAMEN ARBITRE DEPARTEMENTAL

EPREUVE DE DEMONSTRATION COMMENTEE

SUJET 4 – DEFENSE



Vous êtes le défenseur du joueur 3

L'attaquant se démarque pour recevoir la balle en position d'ailier à 45° aux 6m75

Il reçoit le ballon de 1 et enchaîne « réception-dribble-tir »

Vous démontrez les placements et déplacements du défenseur 3

1^{er} temps : démontrer la situation à vitesse réelle avec des joueurs sans commentaire

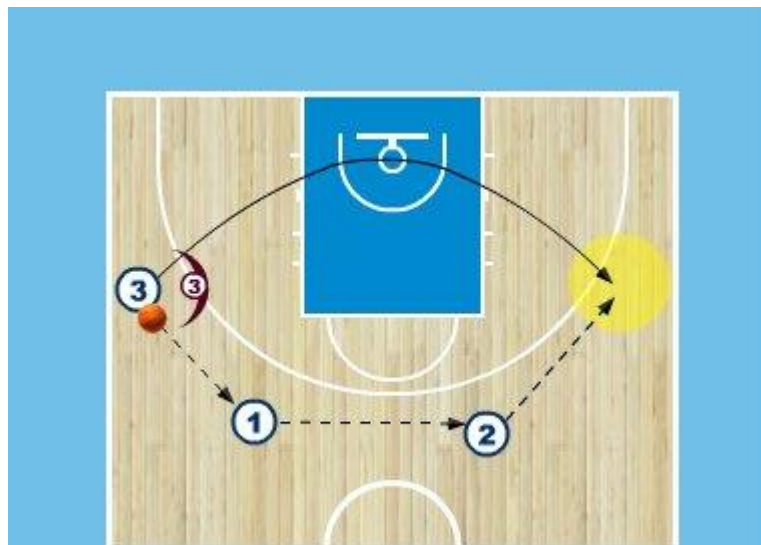
2^{ème} temps : démontrer la situation en détaillant techniquement la situation

3^{ème} temps : expliquer les points de vigilance des arbitres ainsi que ses placements et déplacements pour juger la situation tant qu'en arbitre de tête (AT) qu'en arbitre de queue (AK)

Puis arbitrez cette situation jouée plusieurs fois

EPREUVE DE DEMONSTRATION COMMENTEE

SUJET 5 – DEFENSE



Vous êtes le défenseur du joueur 3

Vous ne mettez pas de défenseur sur 1 ni sur 2

3 passe la balle à 1 qui passera la balle à 2

3 coupe de l'autre côté pour recevoir la balle et enchaîner un 1X1

Vous démontrez les placements et déplacements du défenseur 3

1^{er} temps : démontrer la situation à vitesse réelle avec des joueurs sans commentaire

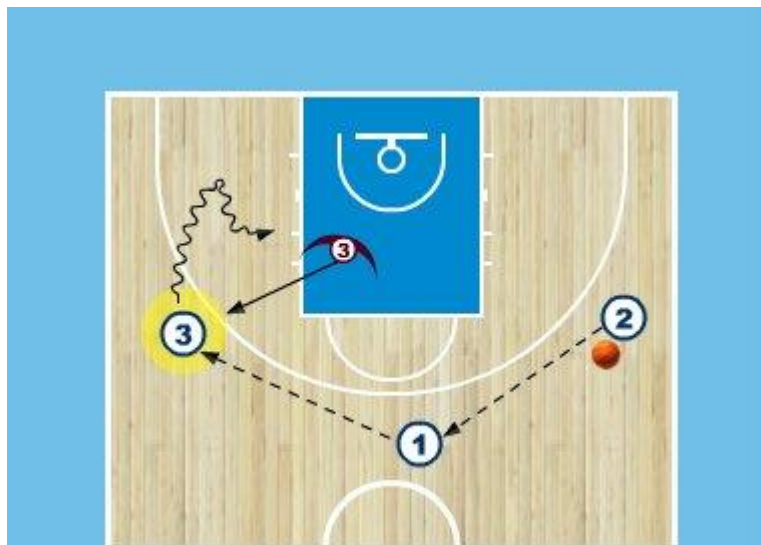
2^{ème} temps : démontrer la situation en détaillant techniquement la situation

3^{ème} temps : expliquer les points de vigilance des arbitres ainsi que ses placements et déplacements pour juger la situation tant qu'en arbitre de tête (AT) qu'en arbitre de queue (AK)

Puis arbitrez cette situation jouée plusieurs fois

EPREUVE DE DEMONSTRATION COMMENTEE

SUJET 6 – DEFENSE



Vous êtes le défenseur du joueur 3

2 passe la balle à 1 qui transfère sur 3

3 attaque en dribble ligne de fond puis revient dans l'axe pour prendre un tir

Vous démontrez les placements et déplacements du défenseur 3

1^{er} temps : démontrer la situation à vitesse réelle avec des joueurs sans commentaire

2^{ème} temps : démontrer la situation en détaillant techniquement la situation

3^{ème} temps : expliquer les points de vigilance des arbitres ainsi que ses placements et déplacements pour juger la situation tant qu'en arbitre de tête (AT) qu'en arbitre de queue (AK)

Puis arbitrez cette situation jouée plusieurs fois